

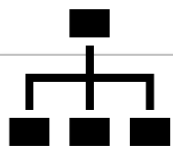
# WIGEST 4.0

L'ERP che comprende il moltiplicarsi  
del tuo business



# Wigest 4.0

Un ERP progettato per soddisfare le **esigenze d'informazione, controllo e decisione di aziende ad elevata complessità gestionale**. Parliamo di...



Aziende **multi business** che necessitano di informazioni esatte e tempestive sull'andamento **economico e patrimoniale** di singole BU.

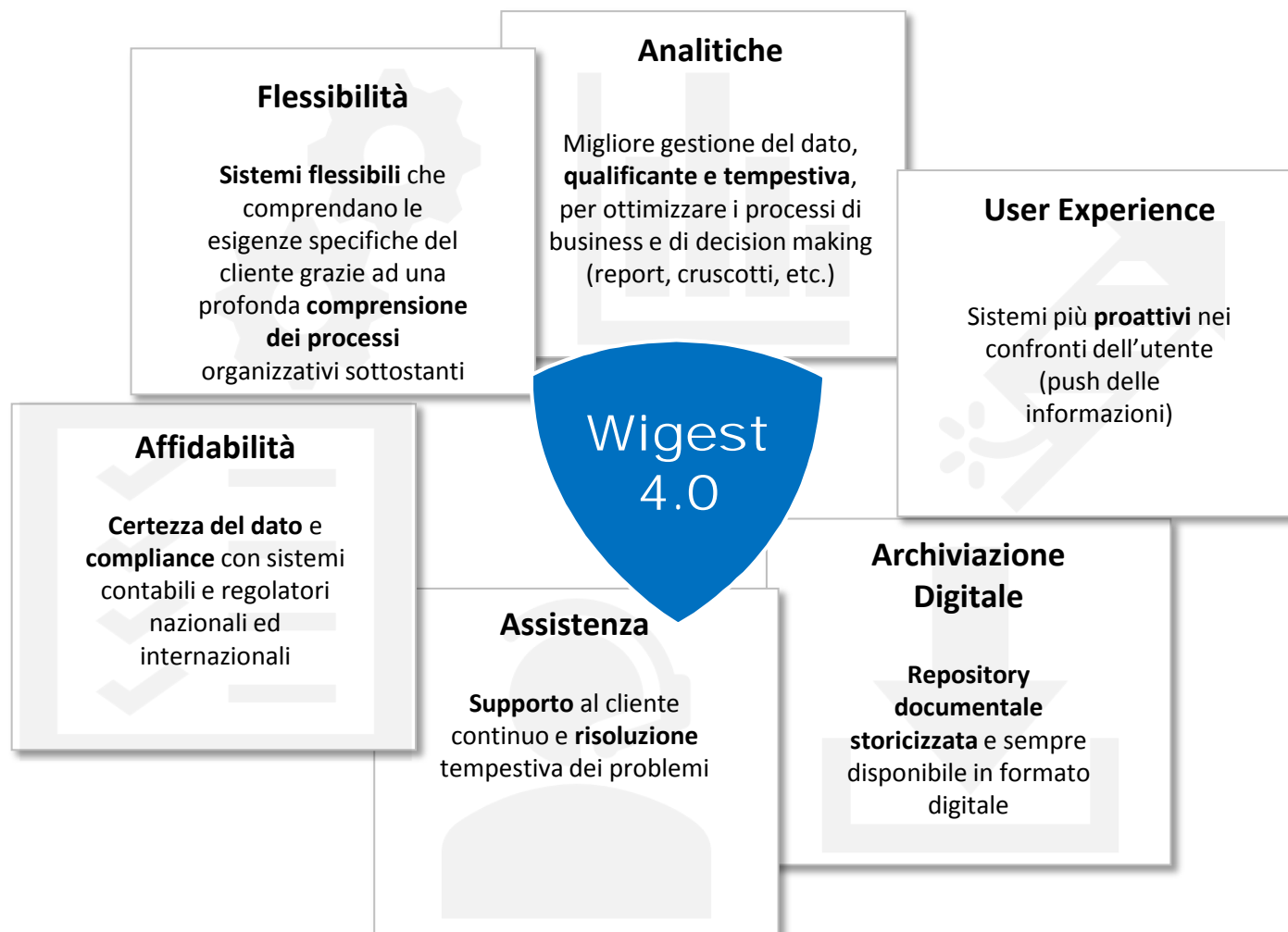


Aziende **multi commessa** che vogliono monitorare l'**avanzamento** e la **profitabilità** di singoli progetti, anche rispetto ad un budget pianificato.



Realtà **multi partnership** (Joint Venture, Consorzi, ATS) che devono assolvere ad **obblighi di rendicontazione** verso la PA, nell'ambito anche di progetti/ finanziamenti europei.

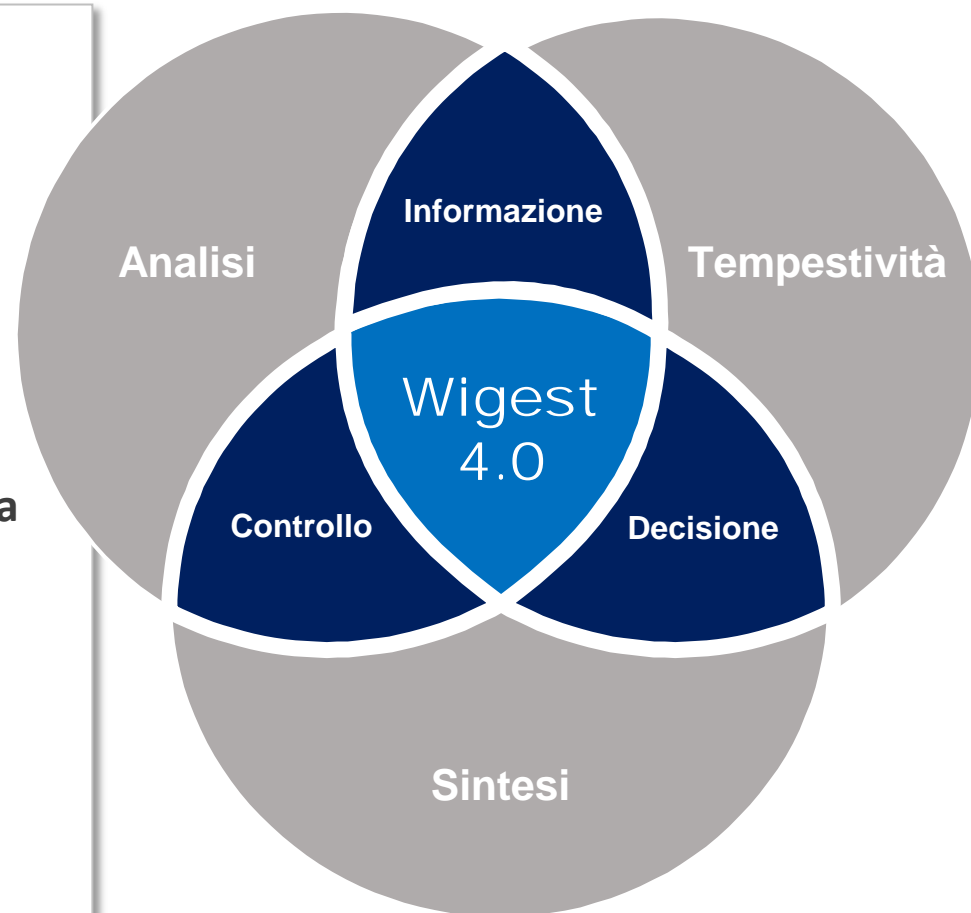
# Wigest 4.0: le esigenze del mercato soddisfatte



# I vantaggi competitivi di Wigest 4.0

Facendo leva su un sistema duplice contabile bilanciato, Wigest 4.0:

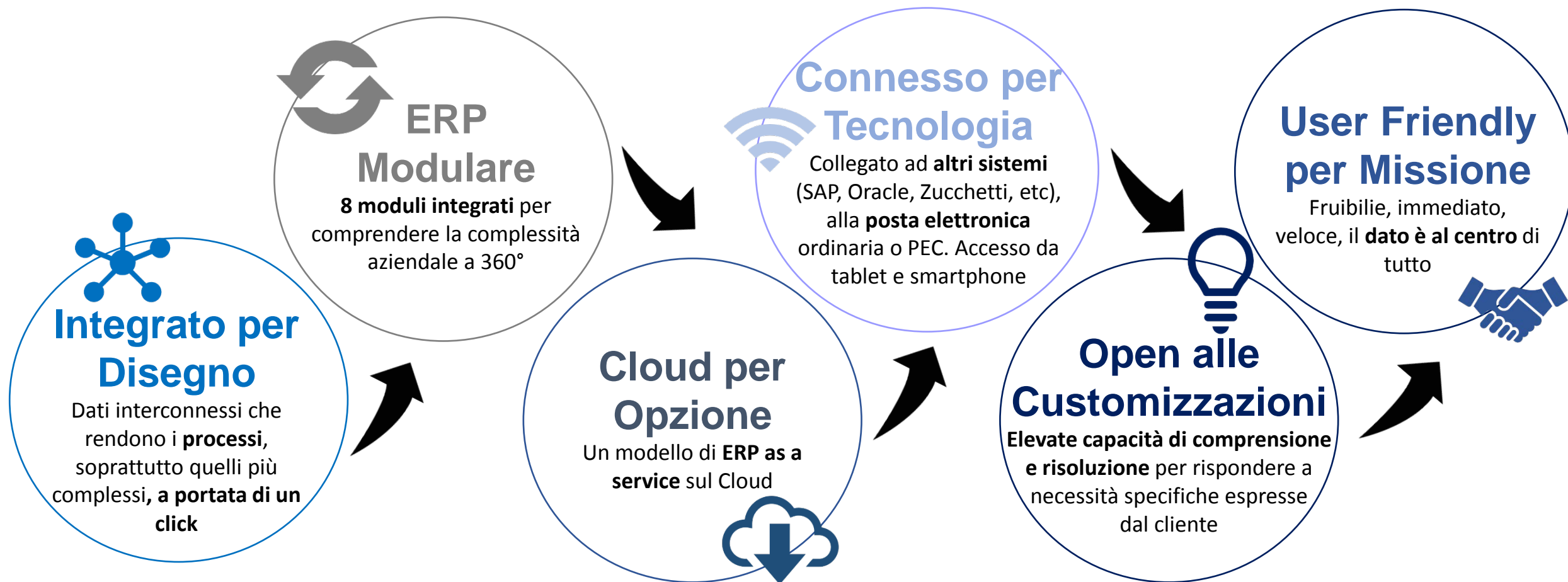
- ✓ **riconcilia** l'esigenza di reperibilità e **analisi** del singolo dato con viste specifiche di maggiore **sintesi** e significatività, per raggiungere una **visione d'insieme chiara e data driven**.
- ✓ consolida le informazioni per **entità/ fasi/ processi trasversali**, ottenendo così un'evidenza immediata sulle attività in cui **l'azienda genera o perde valore**.
- ✓ dá **risposte tempestive** circa l'andamento del business, semplificando la capacità degli attori chiave di **comprendere, decidere e gestire** la propria complessità.



# I deliverable distintivi di Wigest 4.0

- Contabilità per **società, BU, filiale, sezione** (es. commerciale e istituzionale)
- **Conto Economico e Stato Patrimoniale** per **commessa + WBS** e stati di avanzamento anche sulla base dei finanziamenti
- Contabilità ed avanzamento di **progetti/ finanziamenti europei** per soddisfare le esigenze di rendicontazione specifiche della PA
- Evidenze sull'**andamento della pianifica** (budget iniziale, progressivo consumo del budget, scostamenti, etc...)

# Il sistema di Wigest 4.0



# I moduli di Wigest 4.0

## COGE-COAN

Contabilità Ordinaria, Analitica, per Commessa+WBS, IVA, Certificazione Unica, Flussi Agenzia Entrate, Budget, **Contabilità Sezionale, Bilancio (CE+SP) per Commessa, BU, Sezione, Filiale, Società**, riconciliazione partite intercompany

## FINA

Contabilità Finanziaria, Mandati, Reversali, Flussi SEPA, Riba, MAV, Ripresa Flussi BCI, Insoluti, **Classificazione Automatica Affidabilità del Cliente**, Solleciti Ordinari; Solleciti con messa in Mora

## MAGA

Multi Magazzino di **prodotti e servizi**, articoli descrittivi con link ipertestuali a disegni, foto e video

## FATTU

Ciclo Attivo e Ciclo Passivo ad N livelli con calcolo automatico residuo, valorizzazione magazzini, fatturazione differita, fatturazione batch da servizi (per Associazioni), gestione libro soci, **Piattaforma WEB di caricamento degli ordini** per Agenti e Clienti

## CONTROLLO DI GESTIONE

Ripartizione **costi di centro a commessa**

## TS

Timesheet giornaliero per singola persona in quadratura con il Libro Unico del Lavoro e **TS ore a commessa per persona**, per team di persone, in modalità self service

## DOCU

**Workflow documentale** e caricamento documenti

## RENDICONTA

Alla PA. Importazione di paghe e stipendi, contabilizzazione a commessa delle paghe in base al TS, garanzia che costo del lavoro e fatture non ricevano doppio finanziamento da programmi diversi della PA, invio di tutta la documentazione richiesta dal workflow di ogni documento


allegati


---




# About Gruppo Lucchi & Associati



 Via Emilia Ponente,  
28/4 40133 Bologna

 051 313849  
+39 335 6145186

 [www.lucchi.com](http://www.lucchi.com)

 [gla@lucchi.com](mailto:gla@lucchi.com)

Fondato nel 1991, Gruppo Lucchi e Associati srl si occupa dello sviluppo di programmi gestionali sul web, affiancando aziende di ogni dimensione, fornendo servizi evoluti di controllo a commessa, di gestione della contabilità ordinaria e analitica e di sistemi informativi per cicli attivi e passivi. I prodotti GLA sono disponibili in modalità Client/Server oppure su CLOUD, a costi contenuti per un alto valore aggiunto.

**Principale progetto in corso con Wigest 4.0**

**PSRN di 5 anni** (valore circa **100 mln** di EUR)

**7 partner** (Università e Centri di Ricerca)

**20 Associazioni territoriali** (circa 800 dipendenti)

rendicontazione alla PA di costi e paghe a TS

# La tecnologia di Wigest 4.0

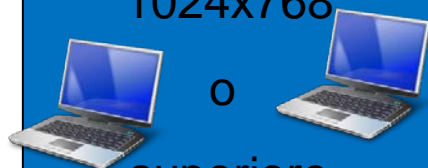
## Applicazione Web

Browser Utenti



Schermo

1024x768



o  
superiore

Interfacce Utenti

Web Server IIS (W2012 64bit)  
TomCat Server (ver. 8.5.15 o succ.)  
JDK 1.8.0. upd. 144

PROD

Server1: AZIENDAWEB\_PROD

TRIAL

Server2: AZIENDAWEB\_TRIAL

PRODUZIONE  
WEB Server W2016 64bit

Sistema Operativo → Windows 2012 r2

N° Processori → 4

Minimum TomCat Server RAM → 16 GB

Minimum HD space → 200 GB

Database



DB Server  
(SQL 2016)  
(AZIENDASQL)

PROD  
WIGEST\_PROD

TRIAL  
WIGEST\_TRIAL

PRODUZIONE  
DB Server SQL 2016 64bit

Sistema Operativo → Windows 2012 r2

N° Processori → 4

Minimum DB Server RAM → 16 – 32 GB

Minimum HD space → 200 GB